



CÁMARA DE  
**DIPUTADOS**  
LXV LEGISLATURA

DE LA PARIDAD,  
LA INCLUSIÓN Y  
LA DIVERSIDAD

**CE  
LIG**


CENTRO DE ESTUDIOS PARA EL LOGRO DE LA  
IGUALDAD DE GÉNERO

# VIOLENCIA CONTRA LAS MUJERES

## MAYO 2022

# VIOLENCIA CONTRA LAS MUJERES

CIFRAS HASTA MAYO



El Secretariado Ejecutivo del Sistema Nacional de Seguridad Pública (SESNSP) en su publicación mensual de cifras de incidencia delictiva correspondientes a mayo de 2022, informa un total de **1,518** muertes violentas de mujeres, **1,122** homicidios dolosos, **385** delitos de feminicidio (**396** presuntas víctimas de feminicidio<sup>1</sup>).

<sup>1</sup> Un delito puede conllevar una o más víctimas.

A partir de mayo de 2020 el CELIG da seguimiento puntual a las cifras publicadas por el SESNSP los días **25 de cada mes**, de la *Información sobre violencia contra las mujeres (incidencia delictiva y llamadas de emergencia 9-1-1)*.

# MÁXIMOS<sup>1</sup>



## MARZO

### Delitos a nivel nacional

**193** presuntas víctimas mujeres de corrupción de menores

## MAYO

### Delitos a nivel nacional

**272** homicidio doloso

**349** presuntas víctimas mujeres de homicidio culposo

**400** presuntas víctimas mujeres de extorsión

**27,108** presuntos delitos de violencia familiar

**545** presuntos delitos de violencia de género en todas sus modalidades distinta a la violencia familiar

**2,310** presuntos delitos de violación

### Records de llamadas al 911:

**34,719** violencia contra la mujer

**1,347** abuso sexual

**697** acoso u hostigamiento sexual

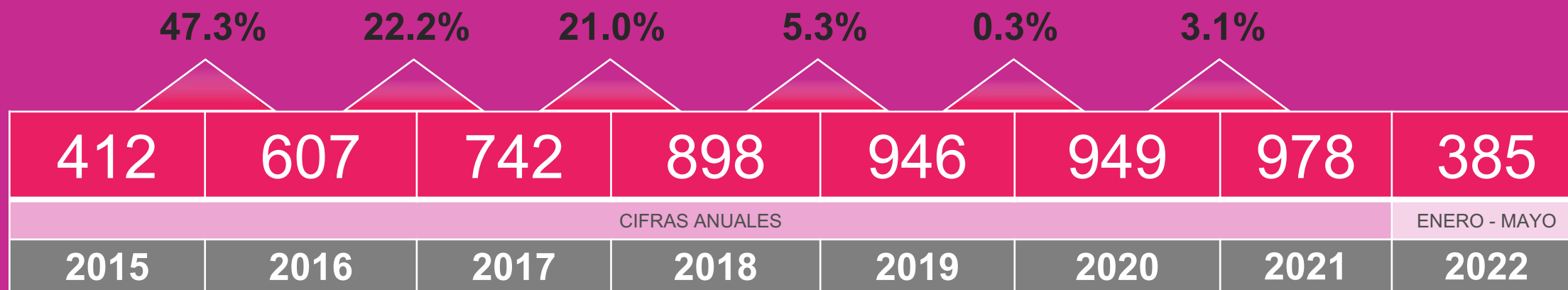
<sup>1</sup> Cifras mensuales más altas de las que se tenga registro

# Presuntos\* delitos de feminicidio/ acumulado

Enero 2015 – mayo 2022

Tendencia Nacional

En 7 años se ha incrementado **137.4%**  
**5,917** delitos



\* Se refiere a casos registrados pero no confirmados.

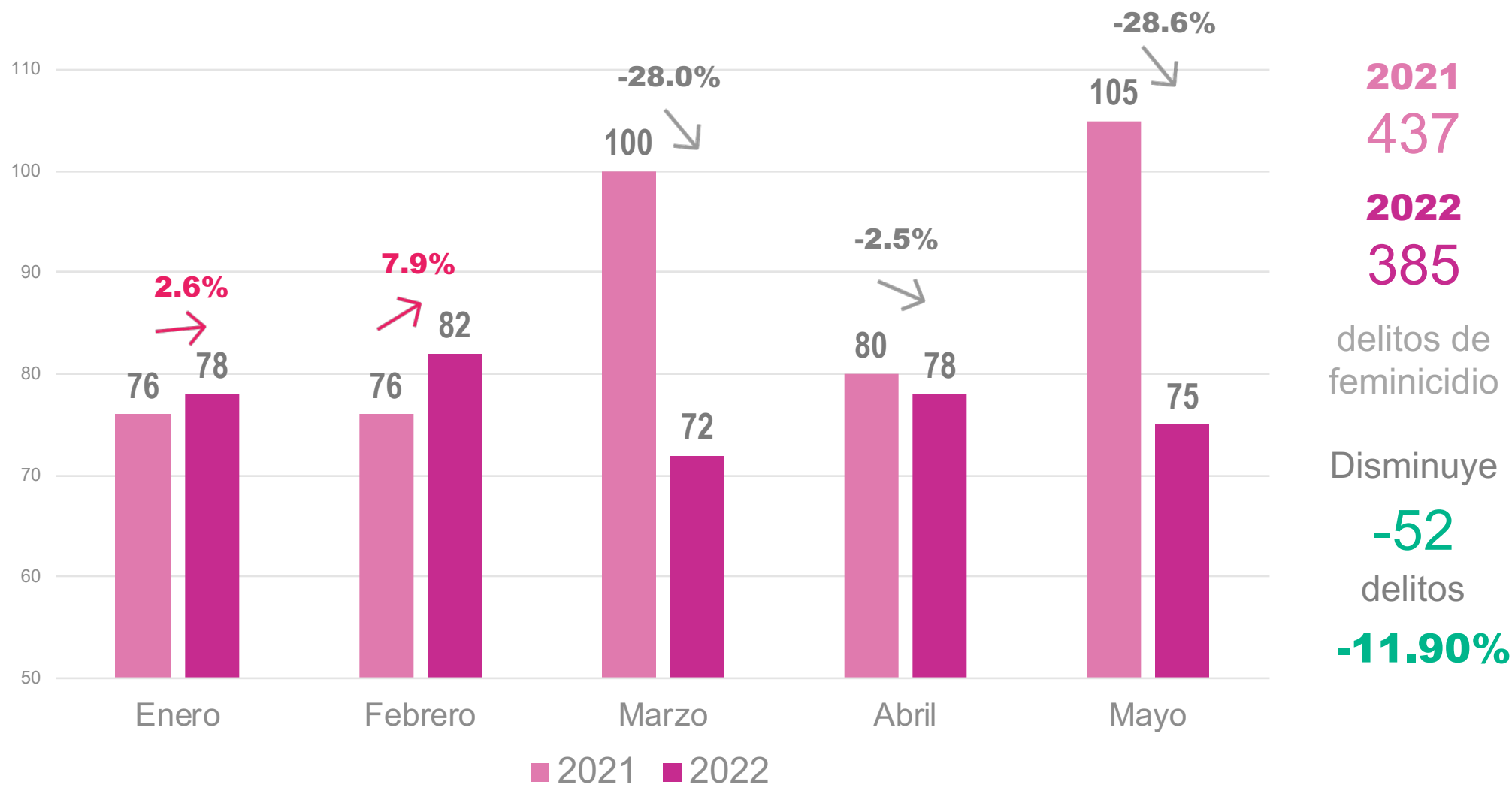
Fuente: Con datos del Secretariado Ejecutivo del Sistema Nacional de Seguridad Pública. Cifras enero de 2015 a mayo de 2022.

<https://drive.google.com/file/d/1uc8PwOVj6Z4Mk2fjHW98C5UsjFp32pRm/view?usp=sharing>

Fecha de actualización: 25 de junio de 2022.

# Presuntos delitos de feminicidio/ comparativo

Enero - mayo, 2021 y 2022

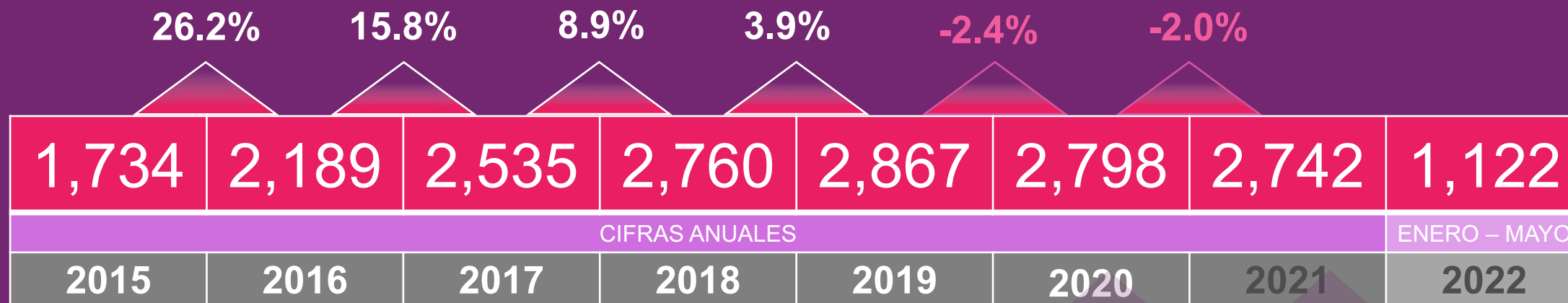


# Presuntas víctimas mujeres de homicidio doloso/ acumulado

Enero 2015 – mayo 2022

Tendencia Nacional

En 7 años se ha incrementado **58.1%**  
**18,747** delitos



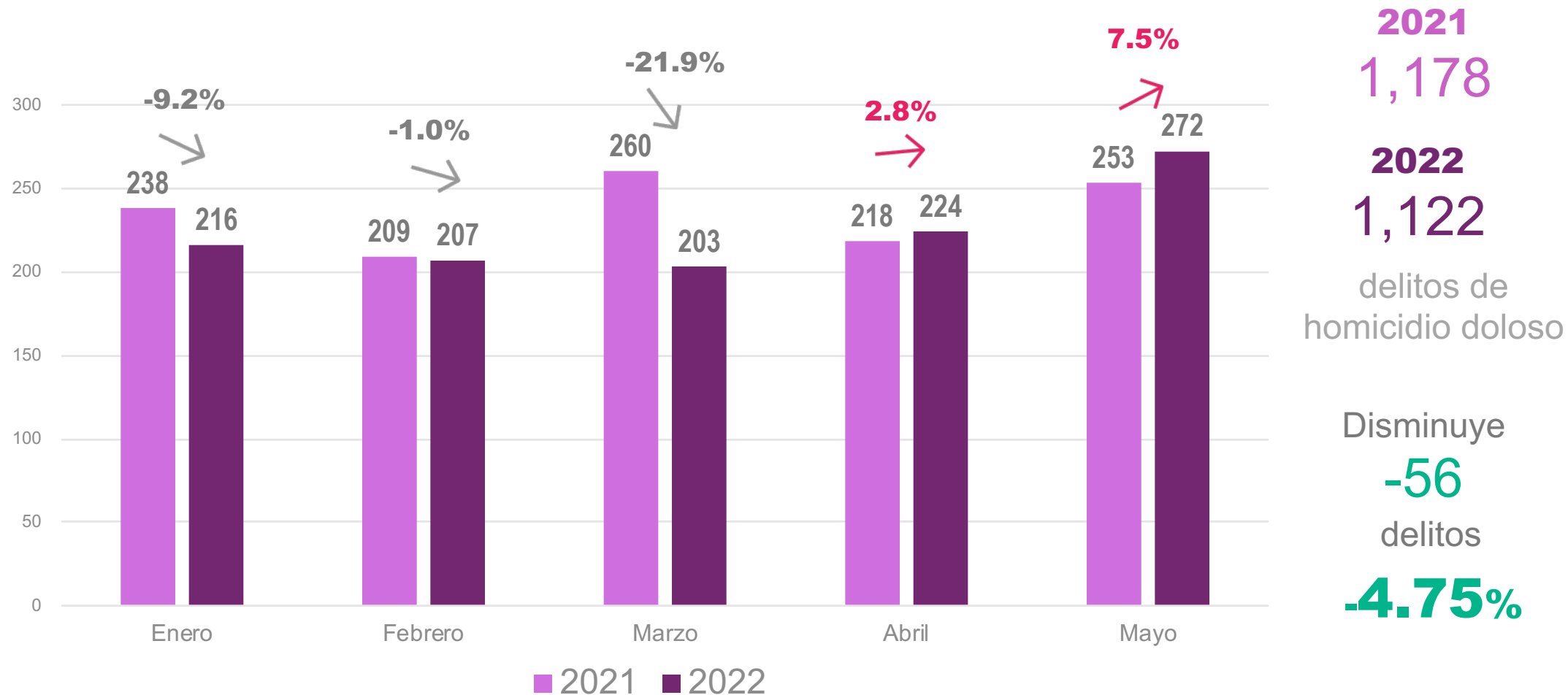
Fuente: Con datos del Secretariado Ejecutivo del Sistema Nacional de Seguridad Pública. Cifras enero de 2015 a mayo de 2022.

<https://drive.google.com/file/d/1uc8PwOVj6Z4Mk2fjHW98C5UsjFp32pRm/view?usp=sharing>

Fecha de actualización: 25 de junio de 2022.

# Presuntos delitos de homicidio doloso/ comparativo

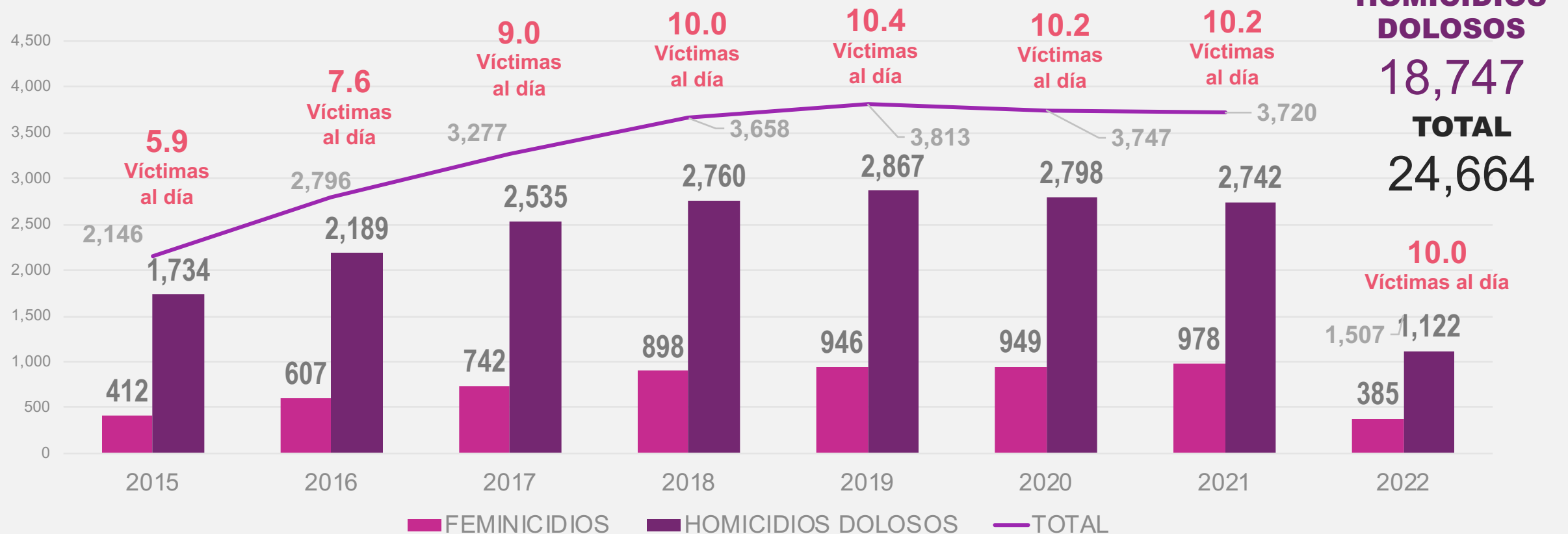
Enero – mayo, 2021 y 2022



# En 7 años se ha incrementado **73.3%**

## Muertes Violentas de Mujeres en México

FEMINICIDIOS\* + HOMICIDIOS DOLOSOS (Enero 2015 - mayo 2022)





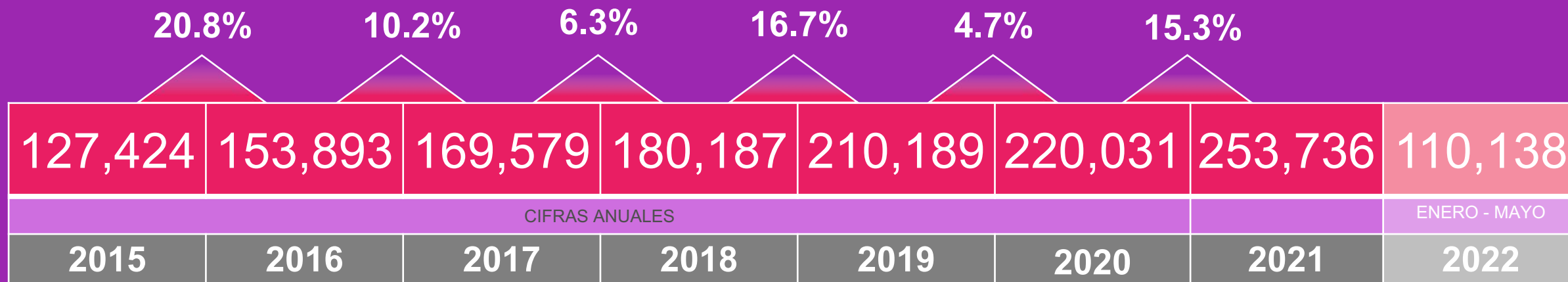
# Presuntos delitos de violencia familiar/ acumulado

Enero 2015 – mayo 2022

Tendencia Nacional

## En 7 años se ha incrementado 99.1%

### 1,425,177 delitos



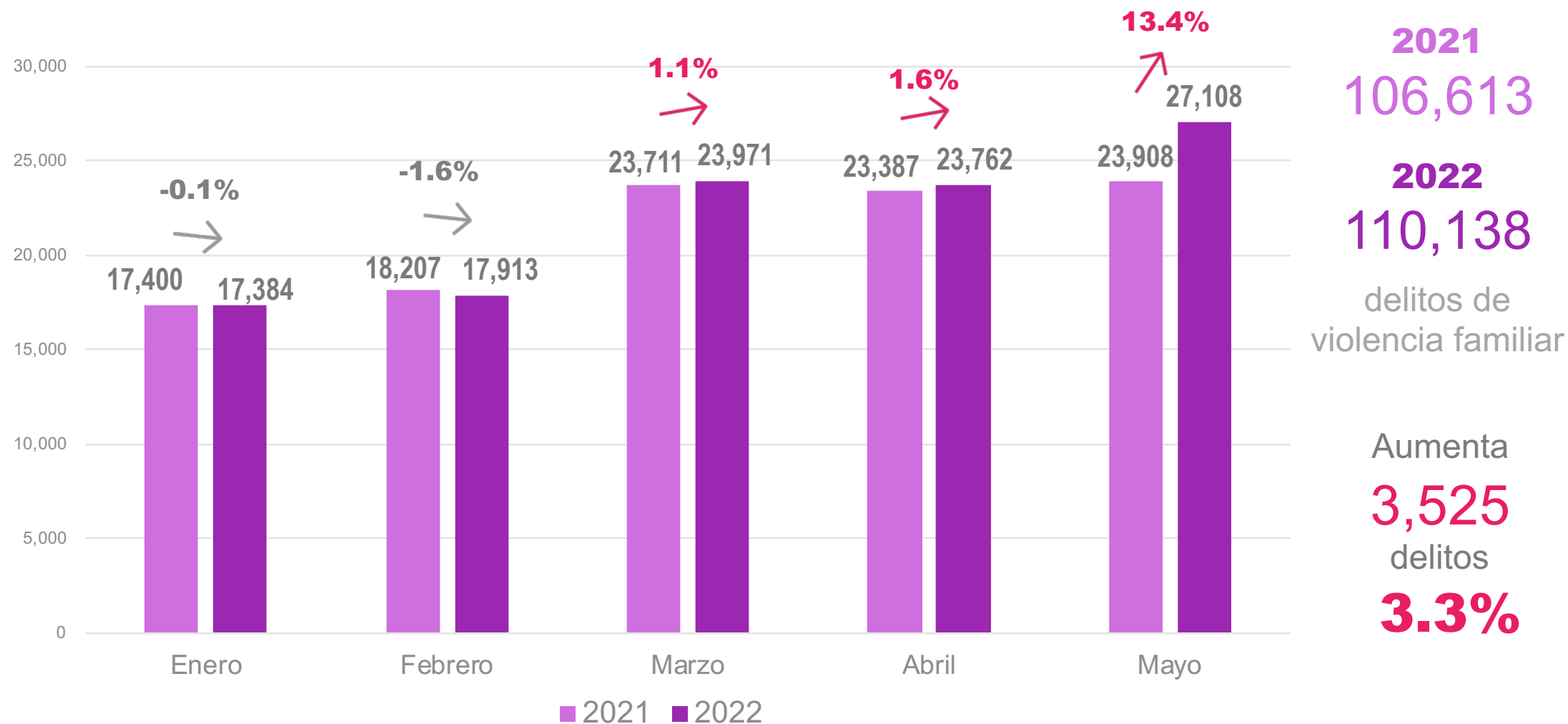
Fuente: Con datos del Secretariado Ejecutivo del Sistema Nacional de Seguridad Pública. Cifras enero de 2015 a mayo de 2022.

<https://drive.google.com/file/d/1uc8PwOVj6Z4Mk2fjHW98C5UsjFp32pRm/view?usp=sharing>

Fecha de actualización: 25 de junio de 2022.

# Presuntos delitos de violencia familiar<sup>1/</sup> comparativo

Enero - mayo 2021 y 2022



1/ Las cifras muestran delitos cometidos en contra de mujeres y hombres. No se desagrega sólo para mujeres.

# Llamadas de Emergencia al 911 (reales)

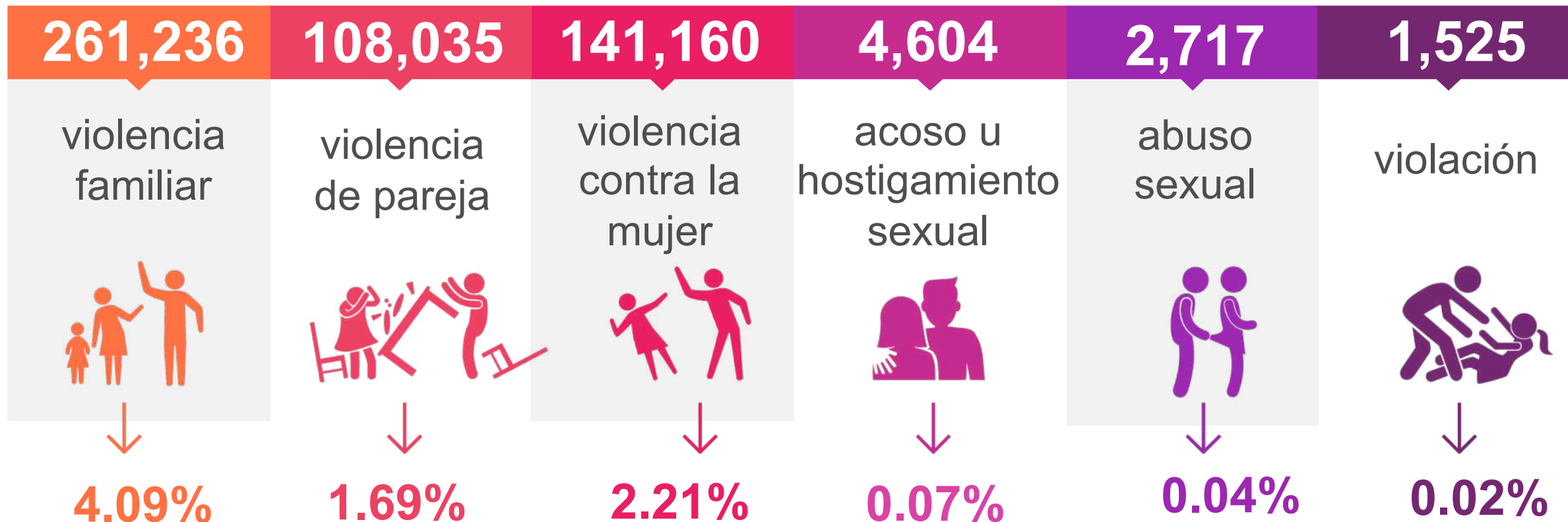
Enero - mayo, 2021 y 2022

RELACIONADAS CON INCIDENTES DE	Enero			Febrero			Marzo			Abril			Mayo			Total		
	2021	2022	%	2021	2022	%	2021	2022	%	2021	2022	%	2021	2022	%	2021	2022	%
VIOLENCIA CONTRA LA MUJER	19,057	22,571	18.44	19,259	23,189	20.41	23,560	28,832	22.38	25,118	31,849	26.80	27,751	34,719	25.11	114,745	141,160	23.02
ABUSO SEXUAL	357	369	3.36	378	415	9.79	521	588	12.86	479	648	35.28	577	697	20.80	2,312	2,717	17.52
ACOSO U HOSTIGAMIENTO SEXUAL	563	581	3.20	647	609	-5.87	876	953	8.79	824	1,114	35.19	905	1,347	48.84	3,815	4,604	20.68
VIOLACIÓN	226	234	3.54	229	255	11.35	280	326	16.43	296	345	16.55	314	365	16.24	1,345	1,525	13.38
VIOLENCIA DE PAREJA	17,595	18,568	5.53	17,555	18,237	3.88	21,496	22,132	2.96	22,740	23,959	5.36	23,889	25,139	5.23	103,275	108,035	4.61
VIOLENCIA FAMILIAR	52,730	46,538	-11.74	50,468	43,360	-14.08	58,224	52,220	-10.31	60,751	58,951	-2.96	65,614	60,167	-8.30	287,787	261,236	-9.23
TOTAL	90,528	88,861	-1.84	88,536	86,065	-2.79	104,957	105,051	0.09	110,208	116,866	6.04	119,050	122,434	2.84	513,279	519,277	1.17

# La violencia llama al 911

Enero - mayo, 2022

## LLAMADAS



6,385,856 total de llamadas al 911

519,277 total de llamadas de estos delitos

# Presuntas víctimas de delitos

Tendencia Nacional

Enero a mayo 2021 y 2022

PRESUNTOS DELITOS DE	Enero			Febrero			Marzo			Abril			Mayo			Total		
	2021	2022	%	2021	2022	%	2021	2022	%	2021	2022	%	2021	2022	%	2021	2022	%
LESIONES DOLOSAS	4,060	4,547	12.00	4,500	4,534	0.76	5,812	5,954	2.44	5,793	5,924	2.26	6,167	6,596	6.96	26,332	27,555	4.64
VIOLENCIA FAMILAR*	17,400	17,384	-0.09	18,207	17,913	-1.61	23,711	23,971	1.10	23,387	23,762	1.60	23,908	27,108	13.38	106,613	110,138	3.31
VIOLENCIA DE GÉNERO* EN TODAS SUS MODALIDADES DISTINTA A LA VIOLENCIA FAMILAR	291	306	5.15	340	308	-9.41	392	461	17.60	344	497	44.48	354	545	53.95	1,721	2,117	23.01
VIOLACIÓN*	1,268	1,429	12.70	1,515	1,599	5.54	2,017	2,286	13.34	1,857	2,140	15.24	1,962	2,310	17.74	8,619	9,764	13.28
<b>TOTAL</b>	<b>23,019</b>	<b>23,666</b>	<b>2.81</b>	<b>24,562</b>	<b>24,354</b>	<b>-0.85</b>	<b>31,932</b>	<b>32,672</b>	<b>2.32%</b>	<b>31,381</b>	<b>32,323</b>	<b>3.00</b>	<b>32,391</b>	<b>36,559</b>	<b>12.87</b>	<b>143,285</b>	<b>149,574</b>	<b>4.39</b>

\* Las cifras muestran los incidentes cometidos contra mujeres y hombres, no se desagrega por sexo.

# 2022

Cifras a mayo

**1,122** ←

mujeres  
víctimas de  
homicidio  
doloso

**10**\*

**mujeres  
asesinadas  
de forma  
violenta al día**

→ **396**

presuntas  
víctimas de  
feminicidio

↓  
**385**

presuntos delitos  
de feminicidio

\* La cifra fue redondeada.

# Presuntos delitos de

**9,764**  
Violación



**65\*** personas  
violadas al día

**110,138** → **729\*** personas  
Violencia familiar violentadas en su  
hogar al día

**2,117** → **14\*** casos al día  
Violencia de género  
en todas sus modalidades distinta a la violencia familiar.

**2022**  
Cifras a mayo

\* La cifra fue redondeada.



CÁMARA DE  
**DIPUTADOS**  
LXV LEGISLATURA

DE LA PARIDAD,  
LA INCLUSIÓN Y  
LA DIVERSIDAD

# CEBIG

CENTRO DE ESTUDIOS PARA EL LOGRO DE LA  
**IGUALDAD DE GÉNERO**

Dirección de Estudios Sociales de la Posición y  
Condición de las Mujeres y la Equidad de Género



@CEBIGMexico



@CeligOficial



@celigoficial



55 5036 0000, ext. 59211



celigdifusion@diputados.gob.mx